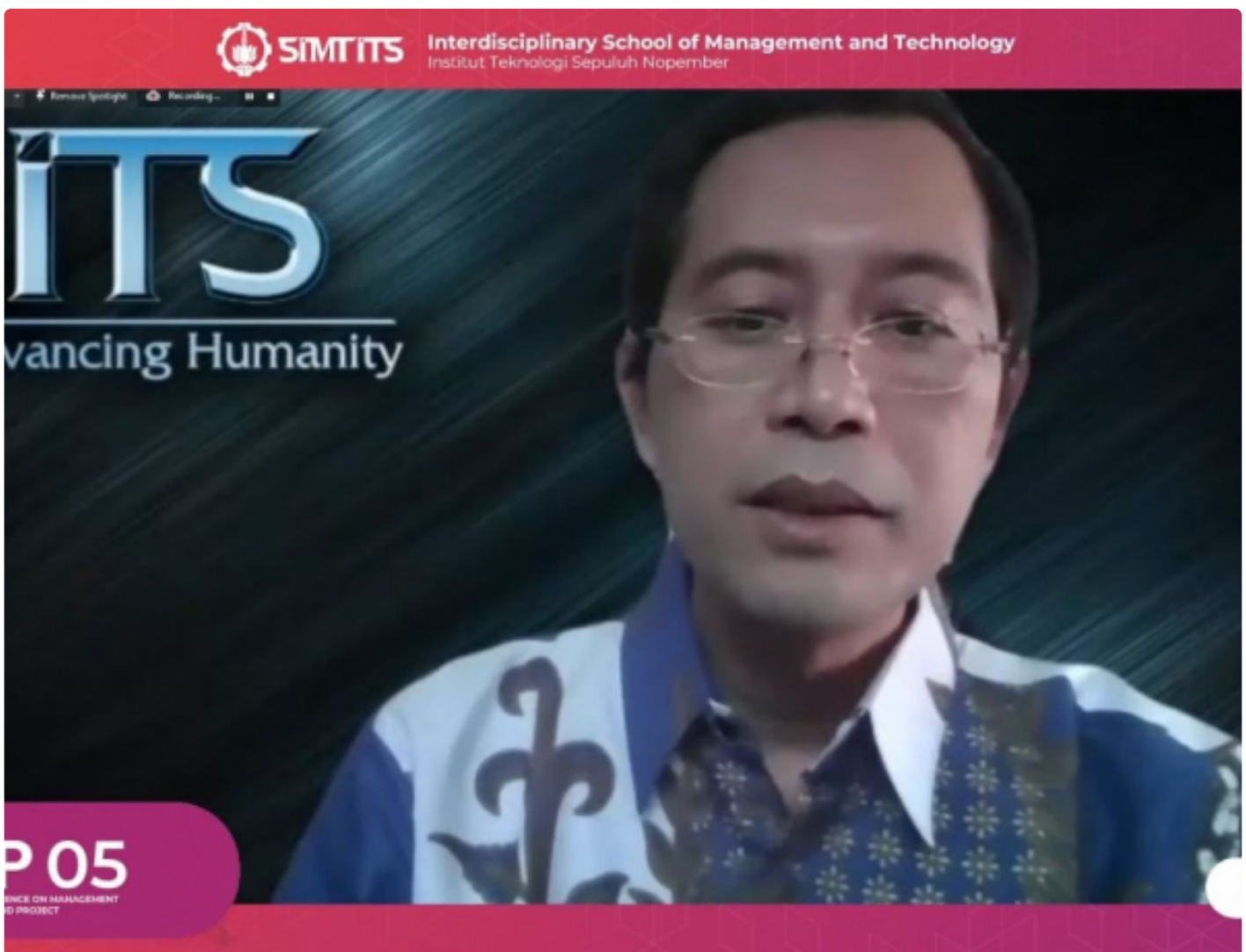


hari ini

ITS Pertajam Wawasan Hadapi Disrupsi Sektor Industri Lewat MOTIP 05

Achmad Sarjono - JATIM.HARIINI.CO.ID

Jul 23, 2022 - 20:57



SURABAYA, - Perkembangan zaman turut membawa disrupsi bagi berbagai bidang di sektor industri, karena itu perlu adanya pengetahuan untuk mengatasi hal tersebut. Mengangkat hal itu, Sekolah Interdisiplin Manajemen dan Teknologi (SIMT) Institut Teknologi Sepuluh Nopember (ITS) menggelar The 5th International Conference on Management of Technology, Innovation and Project

(MOTIP 05) secara daring, Sabtu (23/7/2022).

Diadakan dua kali dalam setahun, MOTIP 05 menjadi ajang bagi para peneliti, praktisi, akademisi, hingga pelajar untuk menyuarakan penelitian dan ide pada bidang manajemen teknologi, inovasi, dan proyek. Dekan SIMT ITS Prof I Nyoman Pujawan PhD CSCP mengungkapkan, konferensi ini sendiri dirancang untuk membahas berbagai permasalahan yang dihadapi oleh industri di bidang manajemen.

Guru Besar Teknik Sistem dan Industri ITS tersebut melanjutkan, webinar ini dapat menjadi wadah untuk menambah pemahaman seputar topik yang dibahas bagi para presenter maupun partisipan. Melalui presentasi, presenter dapat menjadi lebih mengenal materi yang dibahasnya sekaligus menambah wawasan bagi para partisipan. “Penyelesaian masalah riset yang ada dapat menjadi penambah cara pandang bagi para pendengar,” tuturnya.

The screenshot shows a Zoom meeting window with a presentation slide titled "Reverse Logistics". The slide content is as follows:

Reverse Logistics

- If no goods or materials are being sent "backwards", the activity probably is not a reverse logistics activity.
- **Reverse logistics** includes processing returned merchandise due to damage, seasonal inventory, restock, salvage, recalls, and excess inventory. It also includes recycling programs, hazardous material programs, obsolete equipment disposition, and asset recovery.
- Unfortunately, a lot of product returns end up being incinerated or in landfill as companies are hesitant to sell into secondary markets based on a belief it may devalue their brand.

The Forward Logistics Process
Traditional S...
Merchandise Delivery Path

The Reverse Logistics Process
Innovative and Efficient
Merchandise Return Path

Recover / Remarket / Recycle / Reuse

The diagram illustrates the flow of goods from Manufacturer to Supplier, Retail Store, and Customer. The reverse path shows the flow of returned goods from Customer back to Retail Store, Supplier, and Manufacturer, with options for Recover, Remarket, Recycle, or Reuse.

Membahas manajemen logistik, Professor of Supply Chain dari University of Malaya, Malaysia Prof Dr Suhaiza Hanim binti Dato Mohamad Zailani menjelaskan, supply chain konvensional dapat menghasilkan timbal balik berupa polusi, greenhouse gas, hingga habisnya sumber daya. “Salah satu kiat untuk mencapai produksi dan konsumsi berkepanjangan adalah lewat penerapan konsep circular economy,” paparnya.

Konsep ini merupakan gabungan dari metode green logistics dan reverse logistics untuk mencapai Sustainable Development Goals (SDGs) sekaligus membantu penggiat industri. Hal ini dapat dicapai dengan meminimalisasi dampak buruk bagi lingkungan yang dibarengi dengan reverse logistics yang menambahkan proses reuse, remanufacture, dan recycle untuk mengolah limbah menjadi produk baru.

Tak hanya itu, dengan memanfaatkan digitalisasi teknologi turut menunjang konsep green logistics. Beberapa hal di antaranya adalah lewat pemanfaatan Internet of Things (IoT), artificial intelligence, hingga penerapan inovasi yang ada. “Beberapa sistem ini dapat mengoptimalkan proses perencanaan sekaligus mengurangi dampak buruk bagi lingkungan,” ungkapnya.



Suhaiza melanjutkan, penambahan nilai baru terhadap proses logistik ini turut mengalami hambatan dalam pengimplementasiannya. Mulai dari kebutuhan akan penerapan teknologi hijau, pemahaman akan SDGs, dan digitalisasi. “Circular economy membutuhkan penggiat industri untuk melihat konsep ini sebagai sebuah alat kompetitif,” tutupnya. (HUMAS ITS)

Reporter: Ricardo Hokky Wibisono